

«Kaum ein Mensch ist ohne Gartengeschichte.»
Ab in den Therapiegarten.



25 Jahre Wohnheim Sonnenrain. Wir gehen neue Wege – Gartenwege.

Sehr geehrte Damen und Herren,
geschätzte Gönner*innen und Stiftungen,
liebe Freunde und Interessierte des Wohn-
heims Sonnenrain

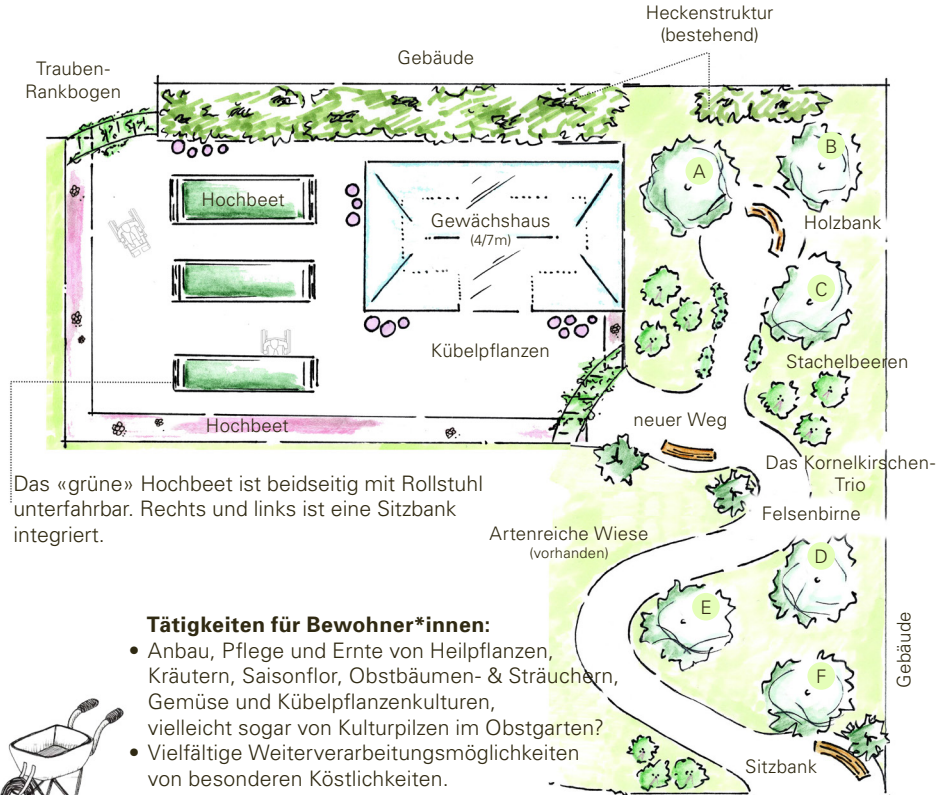
Würden Sie dem Satz auf der Titelseite
beipflichten? Was verbinden Sie mit
Garten, Natur, Erde, Pflanzen, Blumen,
Säen, Wachsen Sehen, Ernten, Riechen,
Schmecken?

Fast alle Menschen lassen sich durch die
Natur und den Garten über alle Sinne
aktivieren und verbinden primär schöne
Gefühle und Erinnerungen damit. Diese
Tatsachen möchten wir uns im Wohnheim
Sonnenrain zunutze machen und unser
Wirkungsraum nach draussen erweitern.
Mit einem Therapiegarten. Wir haben
konkrete Ideen dazu. Nur – es fehlt das
liebe Geld. Hier kommen Sie ins Spiel.
Werden Sie mit uns zum Gartenbauer!

Sie haben Fragen oder wollen sich über-
zeugen lassen? Dann nehmen Sie bitte
Kontakt mit mir auf.

Herzlich – Ihr Obergärtner
Marcel Jenni

Hochbeete & Obstgarten



Referenz Gewächshaus



Der Garten als Therapieort.

Gerade im Bereich der Rehabilitation sowie therapeutischen Arbeit mit Menschen mit neurologischen Beeinträchtigungen bietet die Gartentherapie mannigfaltige Möglichkeiten, den Menschen im Hier und Jetzt abzuholen und auch in seiner Geschichte anzusprechen – was gerade bei unseren Bewohnenden immer wieder wichtig ist.

Die Gartentherapie.

Gartentherapie beschreibt sich als geplanter, zielorientierter Prozess, bei dem Gartentherapeut*innen pflanzen- und gartenorientierte Aktivitäten und Erlebnisse nutzen, um das soziale, psychische und körperliche Wohlbefinden von Menschen zu erhalten und zu fördern. Dabei werden alle Sinne angesprochen und trainiert.

Unsere Ziele.

- Der Villapark wird mit einem attraktiven Therapiegarten als Freizeit-, Therapie- und Arbeitsraum belebt.
- Mittels Gartentherapie wird das Therapieangebot des Wohnheims Sonnenrain zugunsten der Rehabilitation der Bewohnenden erweitert.

- Die verschiedenen Garteninseln sprechen alle Sinne an.
- Begegnungen mit der Natur und Mitmenschen werden gefördert.
- Die Lust am draussen Sein und die Wahrnehmung der 4 Elemente werden gefördert.

Finanzierung weitgehend über Spenden.

Der Therapiegarten soll weitgehend mit Spenden finanziert werden. Dabei planen wir verschiedene Garteninseln. Prioritär wollen wir in einem ersten Schritt die Teilprojekte 1 und 2 umsetzen, die eine möglichst lange Gartensaison gewährleisten.

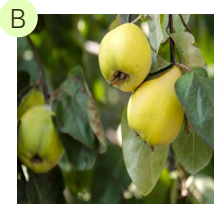
«Das feinste Glück ist das des anderen.»

Thomas Meyer

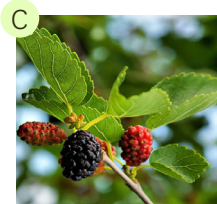
Haben Sie eine konkrete Idee, was Sie finanzieren möchten – rufen Sie mich bitte an. Wir finden sicher das Richtige für Sie. Und damit das Richtige für uns. So werden Sie mit uns zum Gartengestalter.



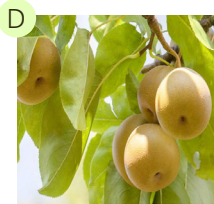
Mispel



Quitte



Maulbeerbaum



Nashi - Birne



Ziparte



Mirabelle

Unsere Projektideen. Ihre Spendenmöglichkeiten.

**Projekt 1:
Hochbeete und Gewächshaus mit
Obstgarten.** Von der Aussaat bis zur
Ernte, wettergeschützt und behinderten-
gerecht konzipiert.

Einige Beispiele:

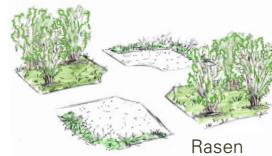
- 3 Hochbeete unterfahrbar à 2'000.–
- Gewächshaus 29'000.–
- 3 Sitzbänke à 1'300.–
- Elektro und Sanitär 7'000.–
- Umgebungsarbeiten 25'000.–
- Obst- und Beerenbepflanzung 700.–



**Projekt 2:
Garteninsel «Säntisblick» und Trainings-
parcour.** Den Garten mit allen Sinnen
wahrnehmen und den Körper ganzheit-
lich trainieren.

Einige Beispiele:

- 4–5 Bewegungs-/Trainings-
apparate à 3'000.–
- Stahlpavillon «Säntisblick» 15'000.–
- Wildgehölz und Stauden 2'000.–
- Umgebungsarbeiten 17'000.–
- Steinfeuerstelle mit Grill
und Sitzgelegenheit 9'000.–
- Sinnesparcour Barfussweg 14'000.–
- Naschpflanzengarten 1'000.–
- 3–4 Ruderalinseln à 800.–



Rasen



Geländemodellierung



Rote, Schwarze und Weisse
Johannisbeeren



Feld-
Thymian



Frauenflachs



Wegwarte



Weisser
Mauerpfeffer

Jede Spende ist willkommen.

«Auch Kleingemüse macht Kompost»,
oder monetär ausgedrückt – jede Spende
ist wichtig und wird dankend in unseren
zukünftigen Garten investiert.

Konto/IBAN: CH76 0070 0110 0007 9648 6

Vermerk: Therapiegarten

Wohnheim Sonnenrain

Hohentannerstrasse 2

8588 Zihlschlacht

www.sonnenrain.ch

Marcel Jenni, Institutionsleitung

institutionsleitung@sonnenrain.ch

Telefon 071 555 39 39